



Naturmäher Garten – Frank Reh

Mehr Platz für Falter – Jetzt wird´s bunt!

Hin und wieder sind Tagfalter wie Tagpfauenauge, Zitronenfalter und Admiral noch in unseren Gärten zu Gast. Mit etwas Glück lassen sich an lauen Sommerabenden sogar Nachtfalter, wie Gammaeule und Ampferspanner beobachten. Doch wer in den letzten Jahren genauer hingeschaut hat, stellt fest: Viele Schmetterlingsarten werden immer seltener.

Zählaktion vom 15. Juni bis 15. Juli

Um auf den dramatischen Insektenrückgang aufmerksam zu machen, laden wir mit der Zählaktion zum Mitmachen ein. Lernen Sie die Falter im eigenen Garten, auf dem Balkon oder direkt vor der Haustür kennen. Hierfür stehen Ihnen unter www.platzfuerfalter.de zahlreiche Porträts der Schmetterlinge zur Verfügung.

Schmetterlinge – Tag- und Nachtfalter

Wir möchten mit der Zählaktion auch auf die weniger bekannten Nachtfalter aufmerksam machen, daher stehen neben 12 Tagfaltern auch 6 Nachtfalter im Vordergrund. Von den rund 2500 Schmetterlingsarten in NRW, zählen 5 % zu Tagfaltern und 95 % zu Nachtfaltern. Während sich die von uns ausgewählten Tagfalter alle am Tag beobachten lassen, sind die aufgeführten Nachtfalter nicht ausschließlich in der Nacht unterwegs. Auch sie lassen sich am Tage oder in der Abenddämmerung beobachten. Sie möchten mehr über Tag- und Nachtfalter erfahren? Viele spannende Informationen finden Sie auf der Projekthomepage: www.platzfuerfalter.de.

So funktioniert´s

Suchen Sie sich im Zeitraum vom 15. Juni bis 15. Juli einen geeigneten Platz zum Zählen: Ob im eigenen Garten, in einer Parkanlage oder auf dem Balkon, gezählt werden kann überall. Am besten konzentrieren Sie sich auf eine oder mehrere Pflanzen, die von Faltern zum Nektar trinken gerne angefliegen werden. Beobachten Sie so oft Sie mögen und an so vielen Tagen wie möglich, gerne bei Tag und am Abend, die ausgewählten Pflanzen und notieren Sie alle Falter, die Sie entdecken können. Die Arten 1-12 und die beiden Nachtfalter 13-14 (Sechsfleck-Widderchen und Taubenschwänzchen) können Sie am besten tagsüber beobachten. Die Arten 15-18 (Ockergelber Blattspanner, Ampferspanner, Weißer Schwarzaderspanner und Gammaeule) sind sowohl am Tag als auch in der Nacht unterwegs. Hier lohnt sich also auch eine abendliche Beobachtung.

Beobachtungen melden!

Schicken Sie die ausgefüllten Meldebögen bitte bis zum 22. Juli per Post an die Landesgeschäftsstelle des NABU NRW. Oder senden Sie Ihre Beobachtungsdaten per E-Mail an Falter@NABU-NRW.de. Oder melden Sie uns Ihre Beobachtungen direkt online: www.platzfuerfalter.de.

Hier finden Sie auch interessante Falter- und Pflanzenporträts sowie die Zählhilfe als PDF. Außerdem unterstützt das Projekt Privatgärtner*innen, Schulen, Kitas und Friedhöfe bei der Schaffung von Lebensräumen für Schmetterlinge.

Wie das geht, erfahren Sie ebenfalls auf der Projekt-homepage. Bestimmungshilfen und Informationen zum Falterschutz in NRW stehen Ihnen auf der Internetseite des Arbeitskreises Tagfaltermonitoring NRW zur Verfügung: www.tagfaltermonitoring.de.



Verantwortlich: NABU NRW
Text: Sarah Bölke/Lena Hölzer | Gestaltung: eichenartig.de
Druck: Flyertreiber.de | Papier: 100 % Recyclingpapier, Blauer Engel zertifiziert

Impressum:
NABU NRW | Völklinger Straße 7-9 | 40219 Düsseldorf
0211 1592510 | Info@NABU-NRW.de | NABU-NRW.de

Projektpartner:



Gefördert durch:

Ministerium für Umwelt, Landwirtschaft,
Natur- und Verbraucherschutz
des Landes Nordrhein-Westfalen



Mehr Platz für Falter – Jetzt wird´s bunt!

Zählaktion zur
bunten Artenvielfalt



Zählhilfe für Falter | Zeitraum 15.06. – 15.07.

BEREIT ZUM ZÄHLEN? Verwenden Sie für jeden Beobachtungstag jeweils eine neue Zählhilfe (bitte kopieren oder PDF-Datei ausdrucken). Notieren Sie alle Tiere der jeweiligen Falterart, die Sie an einem Tag/Nacht entdecken können. Sollte der Falter hier nicht aufgeführt sein, können Sie ihn unter „Weitere Arten“ eintragen.

ZÄHLBEISPIEL:

Wenn Sie **zwei** Zitronenfalter zur gleichen Zeit sehen, notieren Sie bitte die Zahl zwei.

Wenn Sie danach **vier** Zitronenfalter zur gleichen Zeit sehen, notieren Sie bitte die Zahl vier und streichen die zwei.

~~2~~

Wenn Sie danach **drei** Zitronenfalter zur gleichen Zeit sehen, bleibt die **höchste Zahl**, in diesem Fall die vier, stehen.

~~2~~

TAGFALTER



1. Kleiner Fuchs



2. Schornsteinfeger



3. Zitronenfalter



4. Admiral



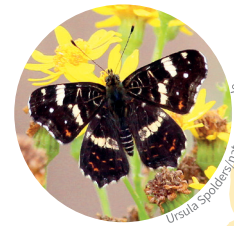
9. Distelfalter



11. Großes Ochsenauge



10. Bläuling



12. Landkärtchen



5. C-Falter



7. Dickkopffalter



8. Tagpfauenauge

TAGFALTER

NACHTFALTER



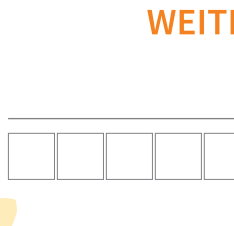
13. Sechsfleck-Widderchen



15. Ockergelber Blattspanner



17. Weißer Schwarzaderspanner



13. Sechsfleck-Widderchen



14. Taubenschwänzchen



15. Ockergelber Blattspanner



18. Gammaeule

WEITERE ARTEN