


Bewerbung um die Auszeichnung zum schmetterlingsfreundlichen Garten



Hiermit bewerbe ich mich um die Auszeichnung zum schmetterlingsfreundlichen Garten.

Der Garten ist in:	<input type="checkbox"/> privatem Besitz	<input type="checkbox"/> Vereins-Besitz	<input type="checkbox"/> öffentlichem Besitz
Ich bin:	<input type="checkbox"/> Pächter*in	<input type="checkbox"/> Eigentümer*in	
Bewerber*in			
Vor- und Nachname:	_____		
Straße, Hausnummer:	_____		
PLZ, Ort:	_____		
E-Mail-Adresse:	_____		
Lage des Gartens (falls abweichend)			
	Adresse: _____		

Die Urkunde für den schmetterlingsfreundlichen Garten soll ausgestellt werden auf den Namen von:

Bitte schildern Sie zunächst in einem Satz:

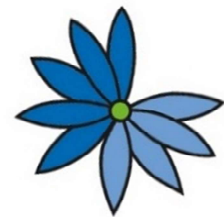
Mein Garten ist schmetterlingsfreundlich weil,

Die Grundvoraussetzungen in meinem schmetterlingsfreundlichen Garten sind erfüllt (bitte ankreuzen):

- Gärtnern ohne Gift
- Vermeidung von Schotterflächen
- heimische Wildpflanzen, die Schmetterlingen und Raupen Nahrung bieten
- wilde Ecken
- keine durchgehende Beleuchtung nachts
- Winterquartiere für Schmetterlinge

Bitte nennen Sie uns 10 Pflanzen, die in Ihrem Garten besonders gerne von Schmetterlingen besucht werden (hier können Raupenfutterpflanzen und Nektarpflanzen aufgezählt werden):

1. _____
2. _____
3. _____
4. _____
5. _____
6. _____
7. _____
8. _____
9. _____
10. _____



Weitere Pflanzen: _____

Bietet ihr Garten Winterquartiere für Schmetterlinge? (Bitte ankreuzen):

- abgeblühte Stauden bleiben über den Winter stehen
- Laub bleibt liegen
- erste Gartenarbeiten erfolgen erst im Frühling
- weitere Maßnahmen

Gibt es weitere Artenschutzmaßnahmen oder Strukturen in ihrem Garten?

- Totholzhaufen Wildblumenwiese Gartenteich Trockenmauer
- Seltenes/versetztes Rasenmähen Kräuterbeet Komposthaufen Nistkästen
- Sandflächen oder Insektenhotel für Wildbienen Wasserschale für Vögel und Insekten
- Steinhaufen oder Steinbeete weitere Maßnahmen: _____

Bitte senden Sie uns mindestens 3 aussagekräftige Fotos Ihres Gartens!

Ich bin damit einverstanden, dass der NABU NRW die Fotos des Gartens verwenden darf (bitte das Datenschutzblatt „Übertragung von Nutzungsrechten“ ausfüllen, Seite 4).

- Ja Nein

Ich bin damit einverstanden, dass meine Bewerbung an die jeweilige NABU-Ortsgruppe weitergeleitet wird.

- Ja Nein

Ort, Datum

Unterschrift

Datenschutzhinweis:

Der NABU NRW (Völklinger Str. 7-9, 40219 Düsseldorf) verarbeitet Ihre Daten im Rahmen der Bewerbung zum schmetterlingsfreundlichen Garten des Projekts „Mehr Platz für Falter – Jetzt wird´s bunt!“. Das Erheben, Speichern, Übermitteln und Nutzen der Daten ist gestattet, um über Veranstaltungen und einschlägige Informationen zum o.g. Thema zu informieren. Weitere Informationen u.a. zu Ihren Rechten auf Auskunft, Berichtigung und Beschwerde erhalten Sie unter www.nabu-nrw.de/datenschutz

Ein Verkauf Ihrer Daten an Dritte erfolgt generell nicht. Die Einwilligung erfolgt freiwillig und kann jederzeit widerrufen werden. In diesem Fall werden die Daten nach Ablauf der gesetzlichen Aufbewahrungspflicht gelöscht.

Bitte füllen Sie dieses Bewerbungsformular aus, fügen mindestens 3 aussagekräftige Fotos, die Ihren Garten (oder Ausschnitte) zeigen, hinzu und senden beides per E-Mail an:

Falter@NABU-NRW.de

Oder senden Sie die Unterlagen per Post an:

NABU NRW

Mehr Platz für Falter – Jetzt wird´s bunt!

Völklinger Str. 7-9

40219 Düsseldorf



www.platzfuerfalter.de



Gefördert durch

**Ministerium für Umwelt, Landwirtschaft,
Natur- und Verbraucherschutz
des Landes Nordrhein-Westfalen**

