

Nymphalidae: Argynninae

1068/135 *Boloria eunomia* ESPER, 1799

1069/136 *Boloria selene* DENIS & SCHIFFERM., 1775

1070/137 *Boloria euphrosyne* LINNAEUS, 1758

Abgesehen von der Tatsache, dass sich diese drei Arten schon recht gut durch die Art der Fleckung auf der Flügeloberseite unterscheiden, bieten die Unterseiten der Hinterflügel bei beiden Geschlechtern recht gute Unterscheidungsmöglichkeiten. Die meisten Silberfleckchen weist *selene* (a) auf. Bei *euphrosyne* (c) sind es deutlich weniger und *eunomia* (b) hat gar keine. Bei *selene* befindet sich im Wurzelbereich zudem ein sehr deutlicher runder, schwarzer Punkt (roter Pfeil), der auch auf der Flügeloberseite gut zu erkennen ist. Bei *euphrosyne* ist er viel kleiner und bei *eunomia* meist gar nicht erkennbar. Der Gesamteindruck der Hinterflügelfärbung erscheint bei *eunomia* gelb-grün, bei *selene* gelb-braun und bei *euphrosyne* auffallend rostrot.



Boloria eunomia (w)



(m)



Unterseite (w)



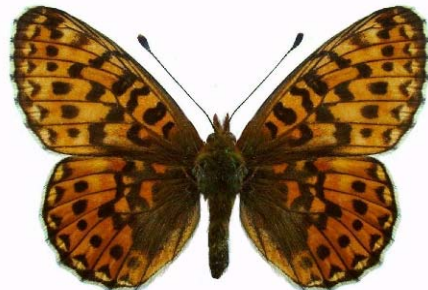
Boloria selene (w)



(m)



Unterseite (w)



Boloria euphrosyne (w)



(m)



Unterseite (w)

_____ 20mm



a



b



c