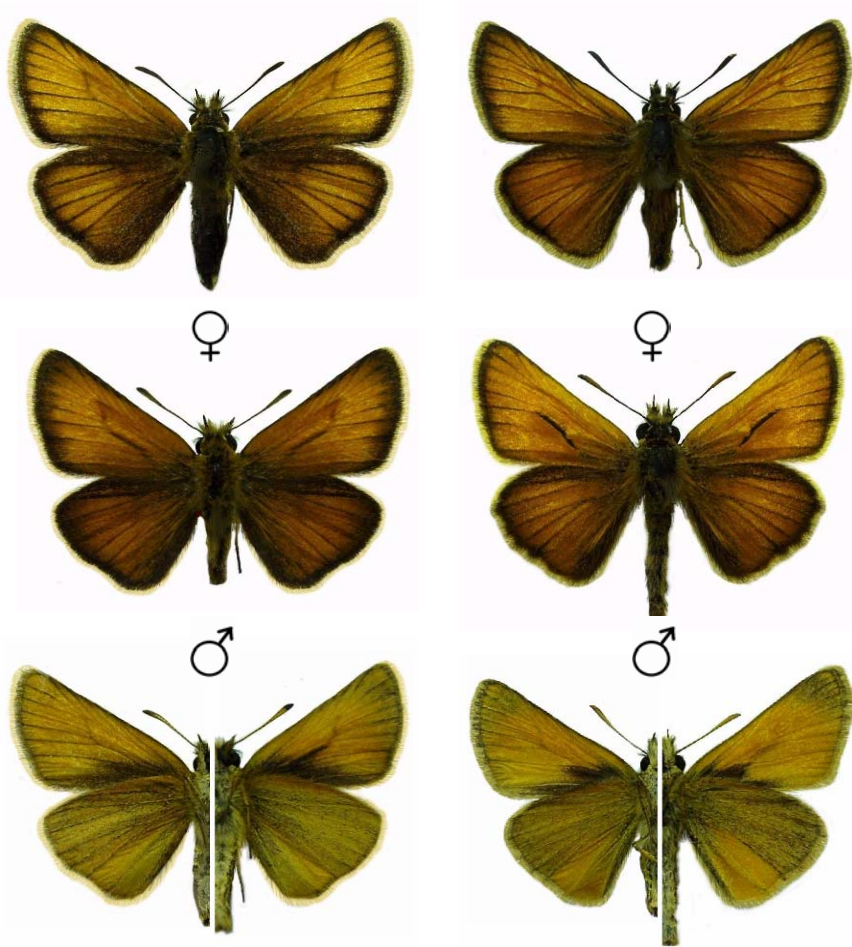


Hesperiidae: Hesperinae

**1136/229** *Thymelicus lineola* OCHSENHEIMER, 1808

**1138/230** *Thymelicus sylvestris* PODA, 1761

Beide Arten sind recht einfach zu unterscheiden. Sowohl männliche als auch weibliche Imagines zeigen deutliche Unterschiede an den Fühlerunterseiten: *lineola* hat immer schwarze Spitzen (a), die bei *sylvestris* stets fehlen (b). Der schwarze Duftstrich auf den Vorderflügeln der Männchen ist bei *lineola* (c) kurz und zweigeteilt, während er bei *sylvestris* lang durchgehend verläuft (d). Die in der Literatur angegebenen Unterschiede auf den Flügelunterseiten sind – wie man nebenstehend sieht – leider nicht konstant und fallen deshalb als Bestimmungsmerkmale aus.

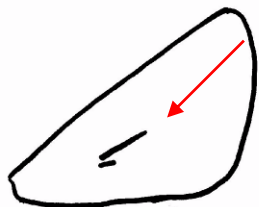


Unterseiten links weiblich, rechts männlich

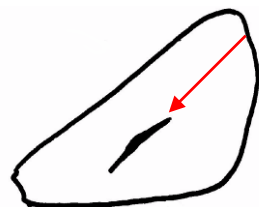
*Thymelicus lineola*

*Thymelicus sylvestris*

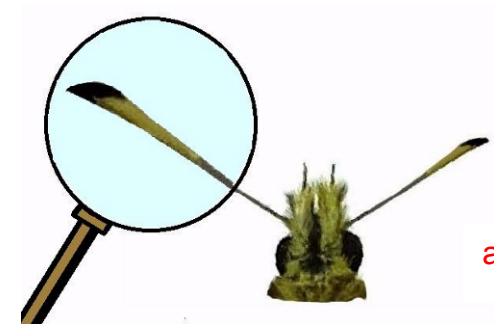
20mm



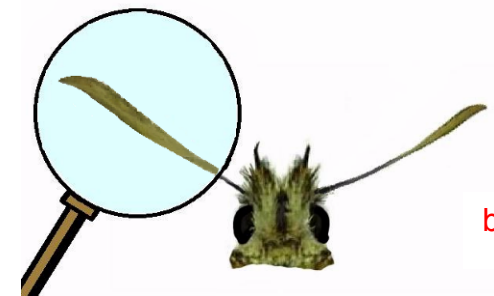
c



d



a



b