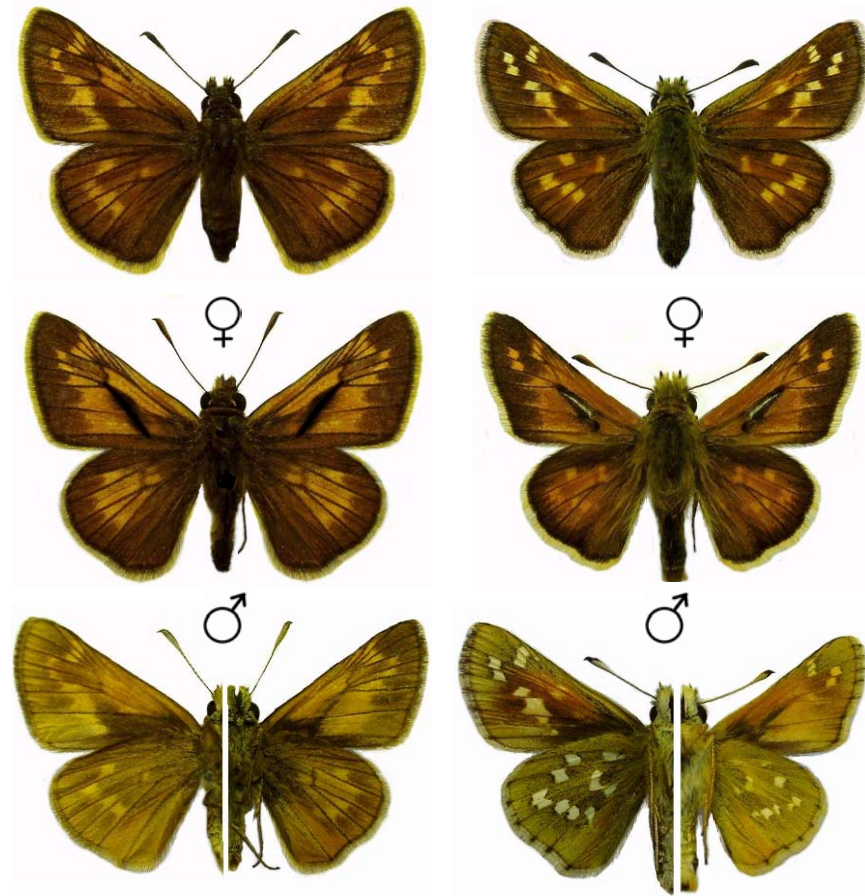


Hesperiidae: Hesperinae

1139/232 *Ochlodes sylvanus* ESPER, 1779 (= *O. venata*)

1140/233 *Hesperia comma* LINNAEUS, 1758

Abgesehen von den recht unterschiedlichen Flügelformen, gibt es schon wegen der Flugzeiten kaum Probleme. *Ochlodes sylvanus* fliegt im Frühsommer und ist schon fast wieder verschwunden, wenn im Hochsommer die Flugzeit von *Hesperia comma* beginnt. Auch im Aussehen gibt es deutliche Unterschiede: *sylvanus* ist weniger stark gezeichnet als *comma*. Basalfleckung tritt bei *sylvanus* unterseits nie auf (a)! Bei dieser treten die Würfelzeichnungen (roter Pfeil) auf olivgrünem Untergrund auf den Flügelunterseiten viel stärker hervor als bei *sylvanus*. Der Duftschuppenstrich auf den Vorderflügeln der Männchen ist bei *comma* hell längs geteilt.

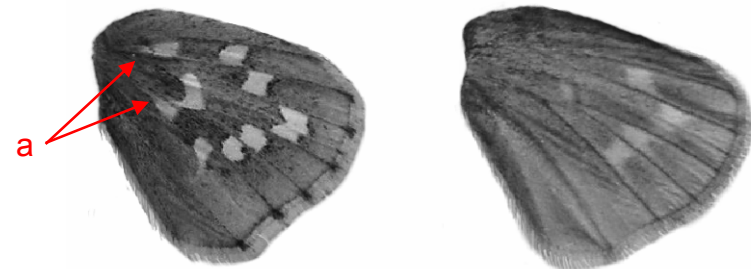


Unterseiten links weiblich, rechts männlich

Ochlodes sylvanus

Hesperia comma

_____ 20mm



comma

sylvanus