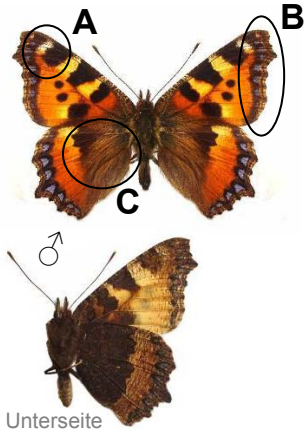


Der wesentlich seltenere Große Fuchs unterscheidet sich vom Kleinen v. a. dadurch, dass er deutlich größer ist. Daneben ist auf folgende Merkmalskombination zu achten (Fernglas!):



Unterseite

A
weißer Fleck an der Spitze des Vorderflügels

B
blaue Halbmonde in den Randzonen *aller* 4 Flügeloberseiten

C
innere Partien der Hinterflügel-Oberseiten dunkler

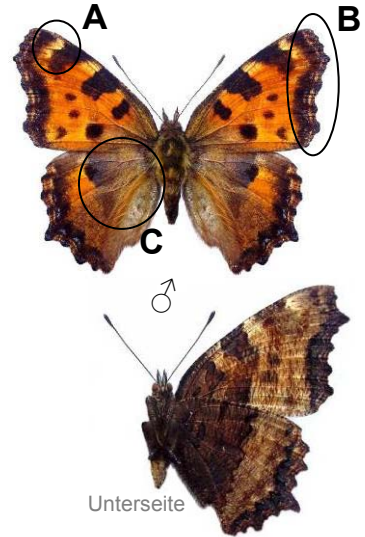
Erscheinungsbild
oberseits rötlich-orange
unterseits kontrastreich gezeichnet

A
kein weißer Fleck an der Spitze des Vorderflügels

B
blaue Halbmonde nur in den Randzonen der Hinterflügel

C
innere Partien der Hinterflügel-Oberseiten heller

Erscheinungsbild
oberseits orange-braun
unterseits weniger kontrastreich



Unterseite