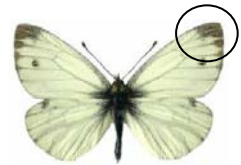
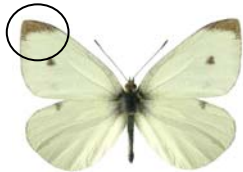


Grünader-Weißling und Kleiner Kohlweißling sind deutlich *kleiner* als der Große Kohlweißling, wobei der Kleine dem Großen Kohlweißling bzgl. Färbung und Musterung sehr ähnelt.



A

♂



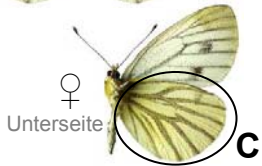
B

♀



A
Intensität und Ausdehnung der dunklen Vorderflügelspitze

B
Flügeladern beim Grünader-Weißling dunkel hervortretend und in Punkten endend



♀
Unterseite

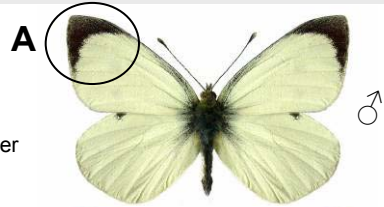
C



♀

C

C
nur beim Grünader-Weißling sind die Adern auf der Hinterflügelunterseite graugrün bestäubt (Name!)

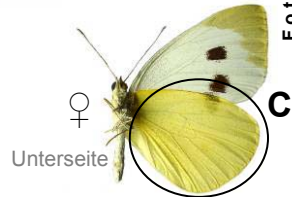


A

♂



♀



♀

C

GröÙer Kohlweißling
(*Pieris brassicae*)

Grünader-Weißling
(*Pieris napi*)

Kleiner Kohlweißling
(*Pieris rapae*)